

## 10・11月号 ぼらんていあ情報

編集・発行 米子市ボランティア協議会 / 米子市ボランティアセンター レイアウト 米子ワークホーム

## ボランティア大募集

## 皆生スポーツ広場

皆生スポーツ広場とは…通い慣れた特別支援学校の体育館でスポーツを楽しむ場所です。競技スポーツの実施が難しい重度障がい者の方にお勧めです。今年には室内スポーツと学校を飛び出して自然とふれあいます♪普段はなかなかできない体験を一緒にしませんか？

日時 10月26日(土) 10時～11時30分(登山)

11月23日(土) 10時～11時30分(ティーボール野球)

場所 10月…城山

11月…皆生養護学校

内容 10月…登山のサポート

11月…参加者と一緒に野球を楽しむ

参加条件 障がいを抱えている方だけでなく、家族やお友達と一緒にご参加いただけます。障がいの有無にかかわらず活動に興味のある方ならどなたでもご参加いただけます。

問合せ先 主催…医療法人養和会

申し込み/問い合わせ先 米子サン・アビリティーズ(担当…小笹・上野)

TEL 0859・23・0699

Eメール sanabi@yowakai.com

## 鳥取県ライトハウス点字図書館体験型講座(西部会場)

## 「視覚障がい者の手引き」

「手引き」は視覚障がい者が安心・安全に歩道や建物内を歩行するための支援技術です。視覚障がいについての基礎的な知識と併せ、どなたでも簡単に身に付けることができます。大規模災害時の避難誘導や避難所生活においても役立ちます。視覚障がい者への理解を深め、地域の福祉力・防災力をともに高めていきます。みなさまの御参加をお待ちしております。

日時 令和6年12月8日(日) 10時30分～12時30分(予定)

場所 米子市皆生温泉3丁目18番3号 米子市皆生市民プール管理棟 1階 研修室

募集人数 10名

講師 鳥取県ライトハウス点字図書館職員(歩行訓練士) 県西部圏域居住視覚障がい当事者

費用 無料

申込方法 電話またはメールにて下記までお申し込みください(申し込み時に氏名・住所・電話番号をお知らせください)。

※申込締切…12月5日(木)

申し込み/問い合わせ先 鳥取県ライトハウス点字図書館(視覚障がい者支援センター)

TEL 0859・46・0778

Eメール s-senta@tottori-ighthouse.or.jp

## 高校生ボランティアリレー

米子高等学校JRC(青少年赤十字)部は、現在13名で活動しています。日頃の部活動では、救急法の練習をしたり、防災について学んだりしています。9月4日・5日に行われた校内文化祭では、伯耆みらいとかわさき吾亦紅のクッキーを販売しました。また、一円玉募金と街頭献血の呼びかけも行いました。クッキー販売時に一円玉募金をしてくださった先生や生徒の皆さんに直接感謝を言えるのは嬉しいと思いました。一円玉募金は、5,792円集めることができ、青少年赤十字海外支援事業でネパール、バヌアツの子どもたちの支援に役立てていただきます。また、第11回全国高校生手話パフォーマンス甲子園では、総合司会と演技司会を務めました。手話の指導をしてくださった方々や周りの方々のおかげでたいへんよい経験をさせていただきました。様々なジャンルの個性あふれる手話パフォーマンスを見ることができて楽しかったです。また、手話に思いがこもっていて感動しました。「気づき、考え、実行する」を目標に、これからも活動していきます。



鳥取県立米子高等学校JRC部



## ボランティア協議会の 団体活動紹介

### 【手話サークル手の会】

手の会たより第1号（1987年S62・10月号）に視覚障がいの方が米子市老人クラブの方へ針灸マッサージを奉仕され、その手伝いをしたことが載っていました。コロナ禍で



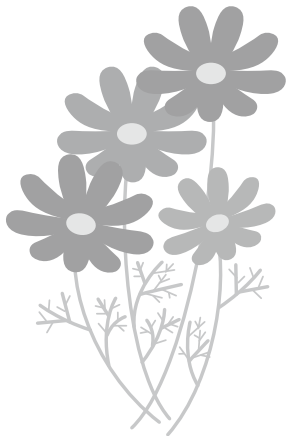
4年間中止されたもの  
先日9月1日（日）敬老の日  
日に再開されました。私共もお手伝いを続けており、とても嬉しく思っています

す。

この度は、私の念願だった男性の方の誘導ボランティアをサークルの方にお願ひ出来たことがとても嬉しく、良かったと思っている。終了後にどうでしたか？と聞くと、「見えない人の大変さがよく分かりました。」とのこと



今年参加者が少なく、コロナ禍、高齢化、温暖化と原因はあるものの、老人クラブの会員の皆さんも参加されてお互いに持ちつ持たれつでこれからも続けられるように願っています。せっかく昭和から続いている視覚障がい者協会の方の厚意をこれからも続けてほしいし、私共もお手伝いをさせて欲しいです。



手の会 塚根 泰子

## うごき = 7月16日～9月15日

7月

- ◆17日…米子サン・アビリティーズにて打合せ（深田・伊地知）
- 29日…第2回実行委員会（14団体）
- 30日…「ぼらんていあ情報」梱包作業（深田・岡田）

8月

- ◆26日…「第43回福祉のつどい」第3回実行委員会（15団体）

9月

- ◆2日…「第43回福祉のつどい」事前説明会

## ボランティアデータ

個人登録 57名  
団体登録 78団体  
(令和6年8月末現在)

## 小さな発見、日々折々(15)

～自分のことは自分で～

4年に1度のスポーツの祭典が、パリの都で大観客と声援に囲まれて開催されました。世界中のアスリート達が、強い気持ちを持ち、厳しい練習を重ね、力を発揮できるよう努力してきたんだと思う場面がいくつもありました。成果を発揮できた方ばかりではなかったと思いますが、目標に向かって挑んだ日々はかけがえのないものだと思います。あるアスリートの「自分のことは自分で決めてきたので」という言葉に感銘を受けた夏。周囲に流されずに「自分のことは自分で」を心がけたいと思います。 小島知子

## 令和6年度 ボランティア入門講座

「ボランティアって、どんな活動があるの?」「どんなことに気をつけたらいいの?」など、ボランティア活動を始める前の心構えや市内のボランティア活動をご紹介します。活動されている方の体験談を聞いたり、実際に体験をしたりしてみませんか。第5回は2月(傾聴)を予定しております。



	日時	内容
第3回	10月4日(金) 10:00~12:00	<ul style="list-style-type: none"> <li>■ボランティア活動を始める前の心構え 講師 米子市ボランティアセンター職員</li> <li>■ボランティア紹介【障がい者施設・介護施設】 講師 米子市児童発達支援センターあかしや 講師 グループホームかみごとう</li> </ul>
第4回	12月6日(金) 10:00~12:00	<ul style="list-style-type: none"> <li>■ボランティア活動を始める前の心構え 講師 米子市ボランティアセンター職員</li> <li>■ボランティア紹介・体験【筆談】 講師 全国要約筆記問題研究会鳥取県支部(西部)</li> </ul>

【会場】 ふれあいの里2階

【対象】 市内に在住、在学、在勤の方で興味のある方ならどなたでもご参加いただけます。

【定員】 先着25名

【受講料】 無料

【申込み】 氏名・住所・電話番号を下記の申込み先まで申込みください。

(手話通訳・要約筆記が必要な方はその旨をお申込み時にお伝えください。)

【問い合わせ・申込み先】

米子市ボランティアセンター TEL 23-5455 FAX 37-3855

## 令和6年度 レクリエーション講座

地域のサロンで世話役として活動されている方、または、これから活動を始めてみようと思っている方を対象に、簡単にできるレクリエーションをご紹介します。

	日時	内容
第3回	11月11日(月) 10:00~12:00	<ul style="list-style-type: none"> <li>◆折り紙で作る和紙の花 講師 いなば和紙折り紙教室 坂田 登女子 さん</li> </ul>
第4回	12月9日(月) 10:00~11:30	<ul style="list-style-type: none"> <li>◆ペーパークラフトで作るメッセージカード作り 講師 宇治田 朋子 さん</li> </ul>

【会場】 ふれあいの里2階

【対象】 市内に在住、在学、在勤の方で地域活動に興味のある方ならどなたでもご参加いただけます。

【定員】 第3回 先着15名、第4回 先着25名

【受講料】 無料

【申込み】 氏名・住所・電話番号を下記の申込み先までお電話かFAXにて申込みください。

(手話通訳・要約筆記が必要な方はその旨をお申込み時にお伝えください。)

【問い合わせ・申込み先】

米子市ボランティアセンター TEL 23-5455 FAX 37-3855

## 私たちの作業所

### イチオシ商品

### 林-RIN-

【林-RIN-】では、鳥取県の特産物の白ネギの栽培に力を入れています。今年は、ミニトマト、なすびのハウス栽培にも挑戦しています。いちおしの白ネギは、柔らかさと、とろけるような甘味が特徴です。特に肉との相性は抜群で、すき焼き、鍋物、焼き鳥など、最高の味をひきだしてくれます。林-RIN-では米子市の「ふるさと納税」に、出品させていただき、リピーターが来るほど、とても好評です。

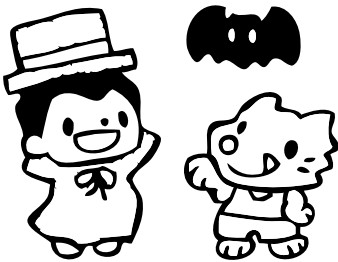
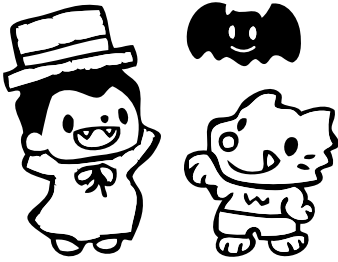
また、米子市・境港市のスーパー・関西方面のスーパーで販売中です。

【KAI ふぁーむ】のシールが目印です。ぜひ一度手に取ってみてください!



## まちがい探し

まちがいが3つあるよ。  
探してみてね。



●「ぼらんていあ情報」の置いてあるところ  
公民館・市役所・市立図書館・市児童文化センター・  
市文化ホール・鳥取銀行市内各店・米子信用金庫市内各店・  
日交バスセンター・ふれあいの里等  
◆この情報誌に関するお問い合わせ先  
〒683-0811  
米子市錦町1丁目139-3 「ふれあいの里」内  
TEL 23-5455 FAX 37-3855  
E-mail/vcyonago@chukai.ne.jp

ボランティアに関する情報を  
お気軽にお寄せください。

公式LINE

## 友だち 募集中

お友だち追加方法

- ① ID検索(@276olufu)
- ② QRコード読み取り



# お知らせ

## ぼらんていあ情報誌 〈掲載記事募集〉

ボランティアセンターでは2ヶ月に1回偶数月に、「ぼらんていあ情報誌」を発行しています。

本誌では、米子市のボランティア活動の紹介や募集を行ったり、作業所が作るイチオシの商品を紹介しています。

みなさんの活動やイベント、商品をPRしてみませんか？ご応募お待ちしております！

【発行時期】 偶数月初め

【募集期間】 随時受付中

【募集内容】 例：米子市内でのボランティア活動やイベント、またそれに必要なボランティアの募集、米子市内の作業所で作っているイチオシ商品（パン、お弁当、手芸作品など）

【注意事項】 イベントの告知やボランティアの募集を掲載したい場合、開催月の2ヶ月以上前にはボランティアセンターにご連絡ください。（例：イベント開催が11月の場合、9月の初めまでにご連絡ください。）時期によっては掲載できない場合もあります。ご了承下さい。

【問合せ先】

〒683-0811 米子市錦町1丁目139-3 ふれあいの里2階

米子市ボランティアセンター（土日祝日休み）

TEL：0859-23-5455 / FAX：0859-37-3855

Eメール：vcyonago@chukai.ne.jp



### 10月・11月休館日について

令和6年度5月1日から、窓口業務の実施は月曜日から金曜日（水曜日含む）となっています。土曜日、日曜日及び祝日の窓口業務は行いませんので、ご理解のほどよろしくお願いいたします。

※活動室の利用可能日に変更はありません。

開所時間 8：30～17：15

季節の中で秋が好きです。何とも言えない空気感や空の色が大好きです。小さい頃から、秋になるとゴソゴソと活動し始めてしまいます。芸術の秋、食欲の秋、スポーツの秋、イベントの秋です。イベントにはボランティアが欠かせないことも多いです。今秋はいくつかのイベントにボランティア参加予定です。ぜひ、皆さん一緒に活動していきましょう。

編集後記